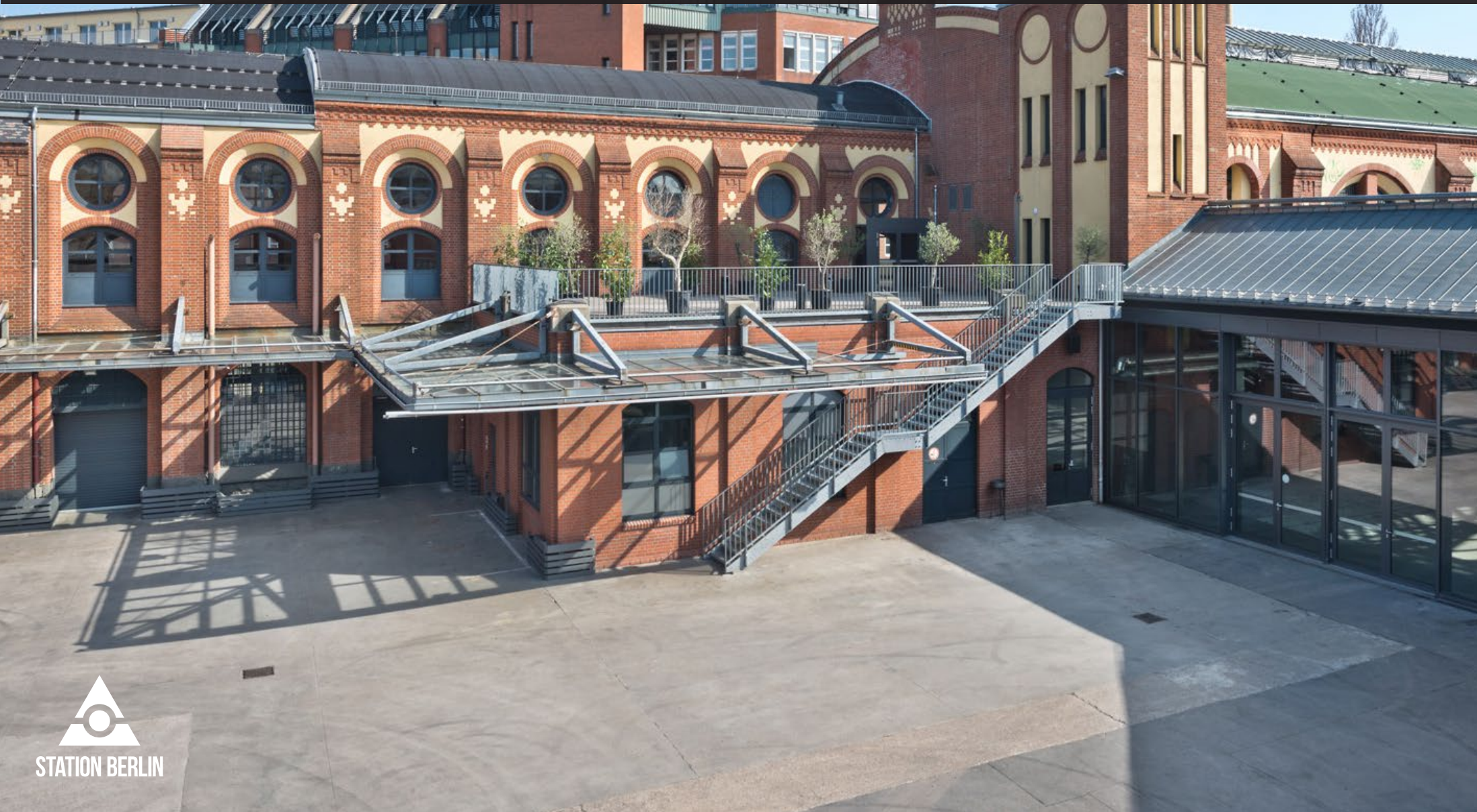


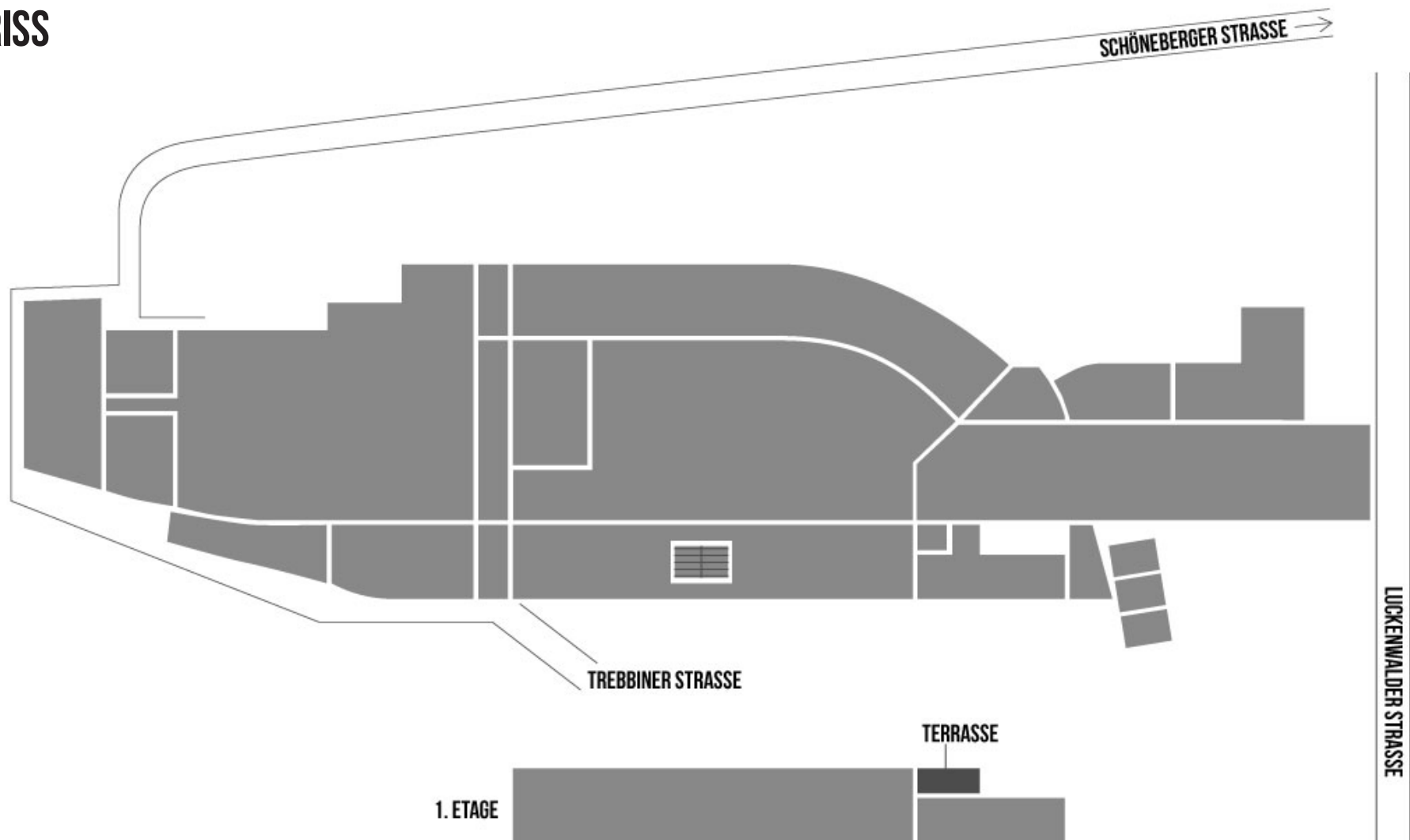
DACHTERRASSE

STATION-BERLIN | ACHT HALLEN, 23.000 QM FLÄCHE UND UNENDLICH VIELE MÖGLICHKEITEN.



DACHTERRASSE

GRUNDRISS





DACHTERRASSE

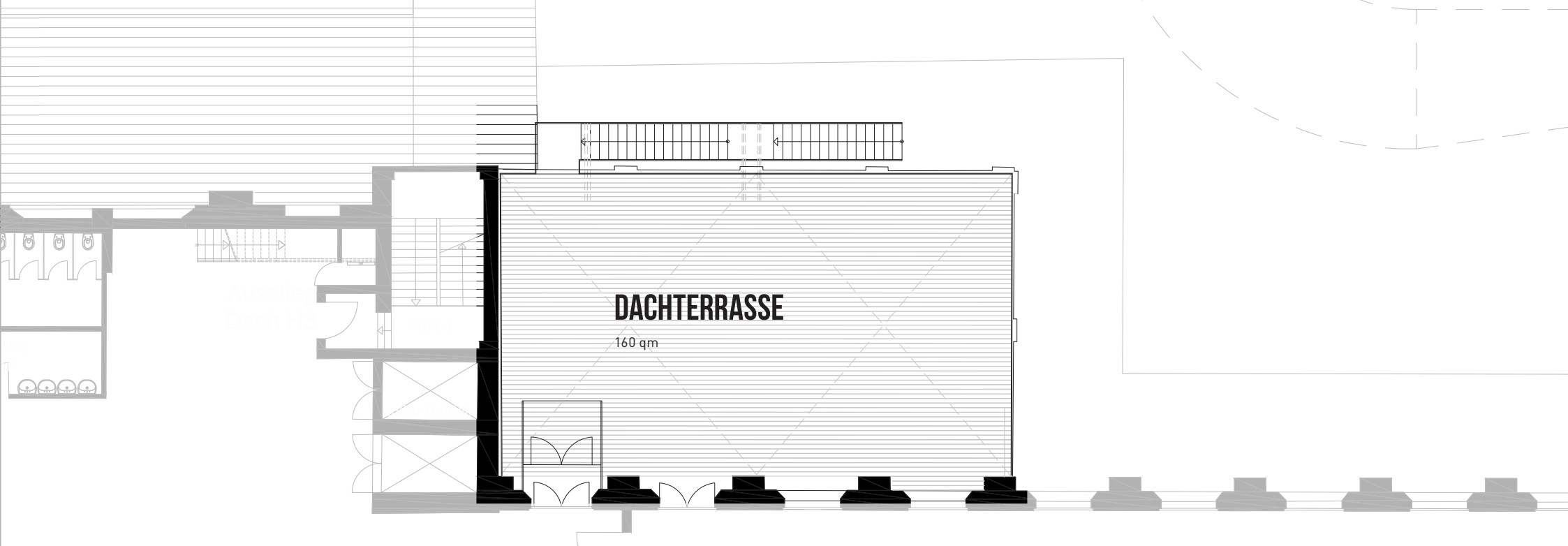
INFO

Die 160 m² große Dachterrasse ist ausschließlich in Kombination mit dem Symposium oder der Halle 5 verfügbar und dient zugleich als Zugang, wenn diese Bereiche einzeln angemietet werden.

Der Ausblick auf den U-Bahnhof Gleisdreieck und die vorbeifahrenden U-Bahnen verleiht jeder Veranstaltung ein unverwechselbares urbanes Flair.



DACHTERRASSE



DACHTERRASSE

FAKTEN

| | |
|-----------------------|-----------------|
| Grundfläche | 160 qm |
| Stockwerk | 1. Obergeschoss |
| Barrierefreier Zugang | nein |
| Behinderten-WC | nein |

BESTUHLUNG

| | |
|-----------------|----------------|
| ohne Bestuhlung | 120 Stehplätze |
|-----------------|----------------|

SONSTIGES

| | |
|------------|-------|
| Starkstrom | ja |
| Wasser | ja |
| LAN/WLAN | ja/ja |